

委託單位：

申請：

防火鐵捲門技術文件範本
第1頁，共9頁

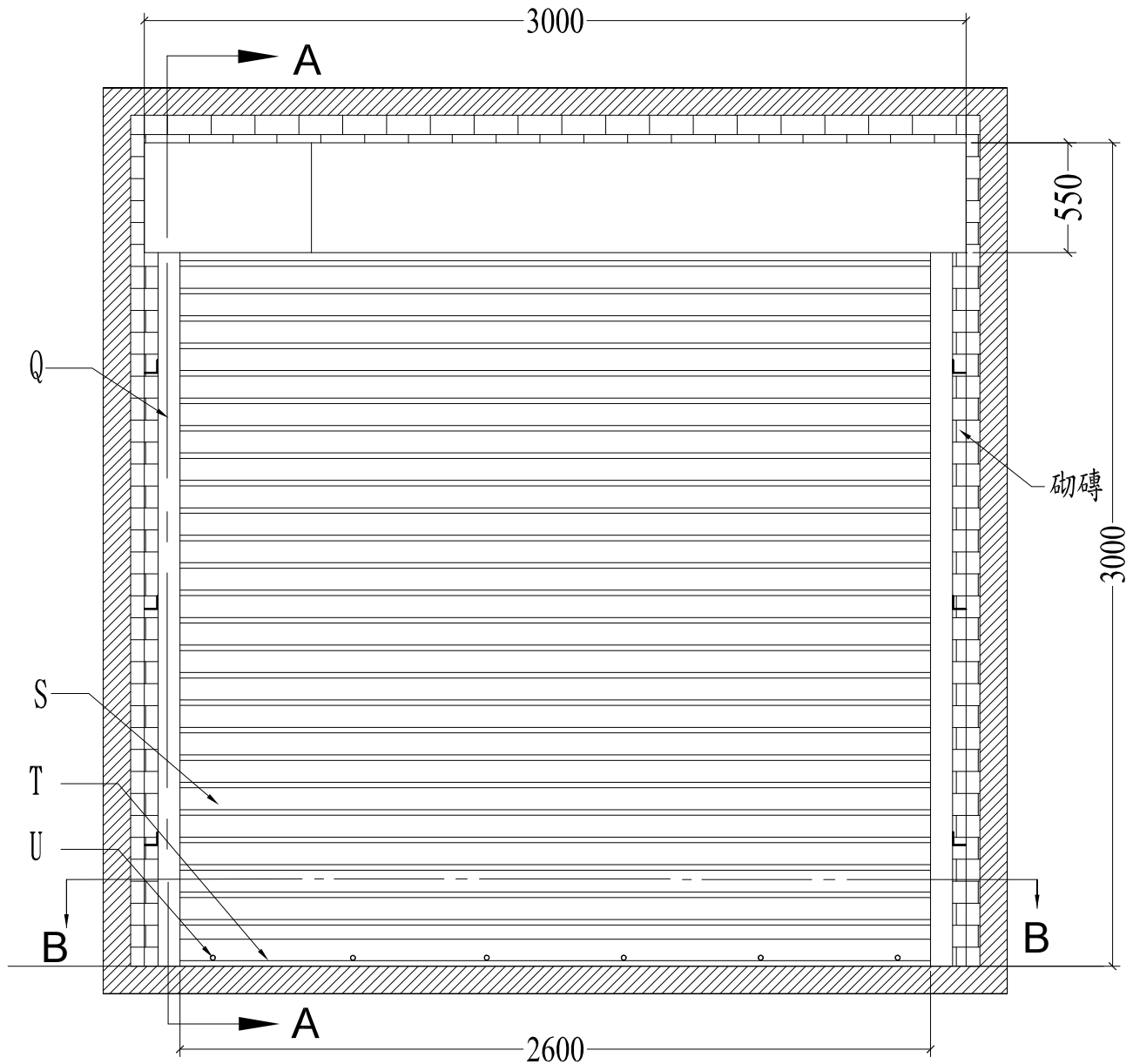
申請編號：

(由實驗室填寫)

二、試驗體構造與組成

試驗體之現場組裝、垂直、水平剖面及各部細部詳圖，分別如圖一～圖八所示。

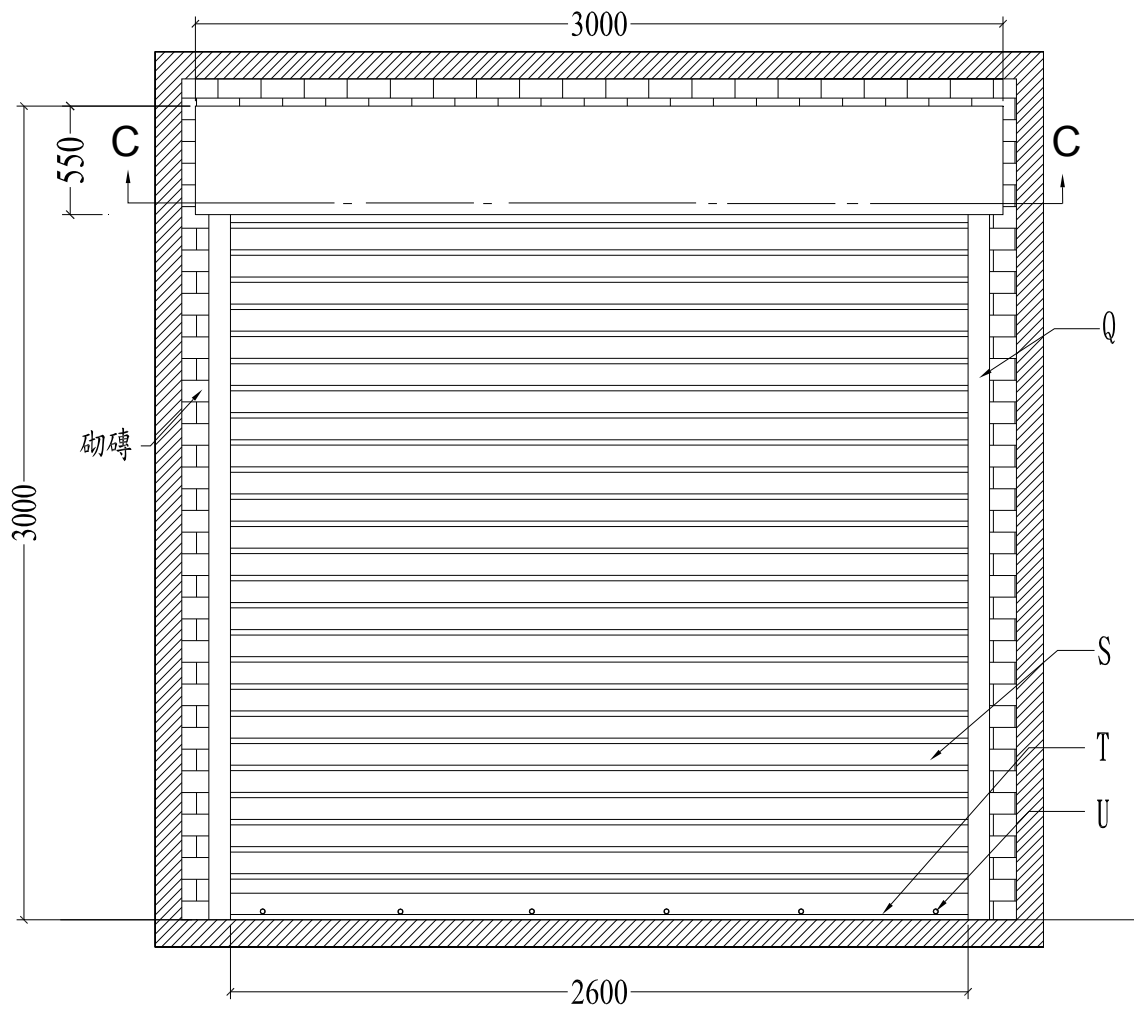
單位：mm



產品名稱：			單位：mm
編號	構件名稱	規格	備註
Q	門軌	材質：XXXX，厚度：XX	
S	門片	材質：XXXX，厚度：XX	
T	底座	材質：XXXX，厚度：XX	
U	底座螺絲	XX螺絲：XX(規格)	@XXmm

圖一 試驗體現場組裝圖(馬達側)(由委測廠商提供)

單位：mm



產品名稱：			單位：mm
編號	構件名稱	規格	備註
Q	門軌	材質：XXXX，厚度：XX	
S	門片	材質：XXXX，厚度：XX	
T	底座	材質：XXXX，厚度：XX	
U	底座螺絲	XX 螺絲：XX(規格)	@XXmm

圖二 試驗體現場組裝圖(非馬達側)(由委測廠商提供)

本頁以下空白

單位：mm

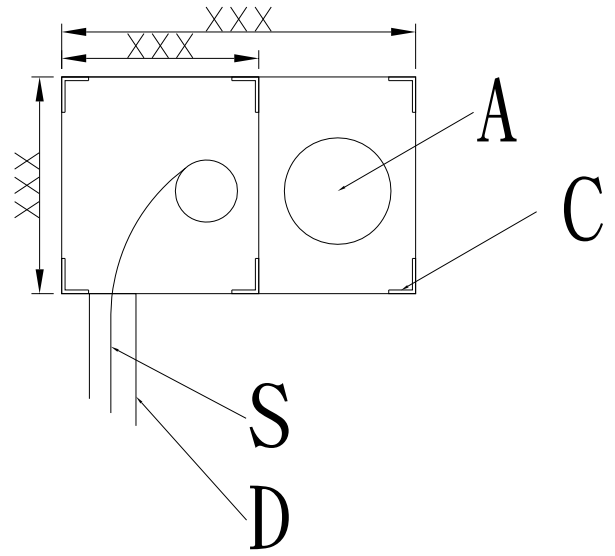
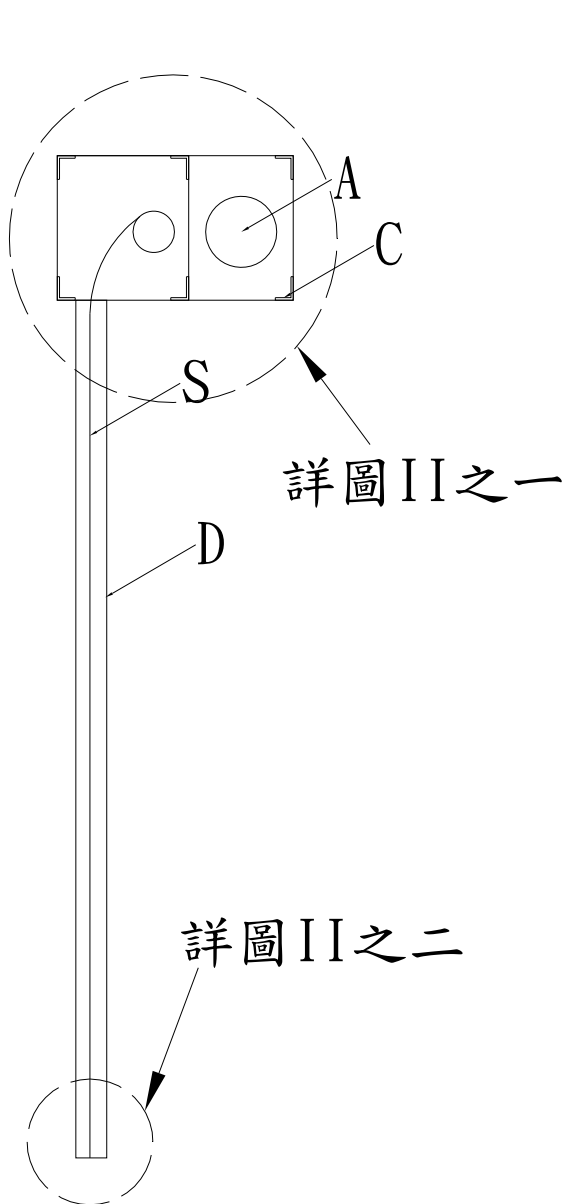


圖 II 之一

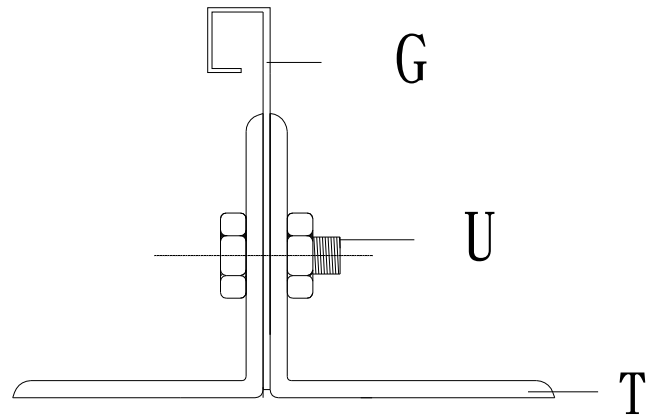


圖 II 之二

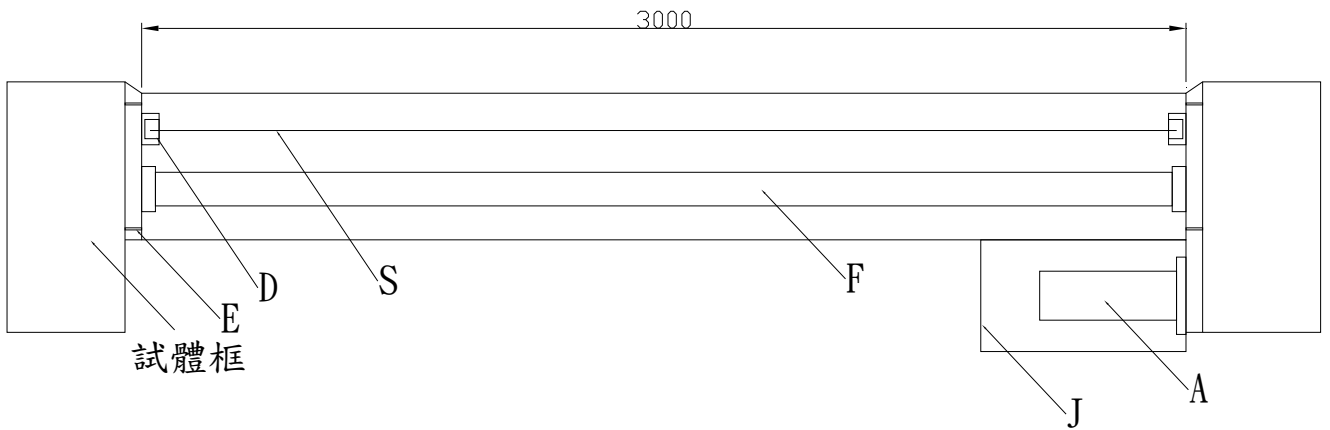
產品名稱：

單位：mm

編號	構件名稱	規格	備註
A			
C			
D			
G			
S			
T			
U			

圖三 試驗體垂直剖面詳圖(由委測廠商提供)

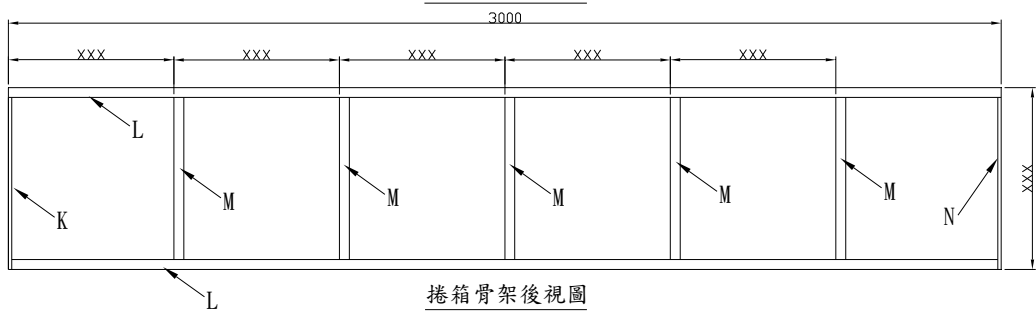
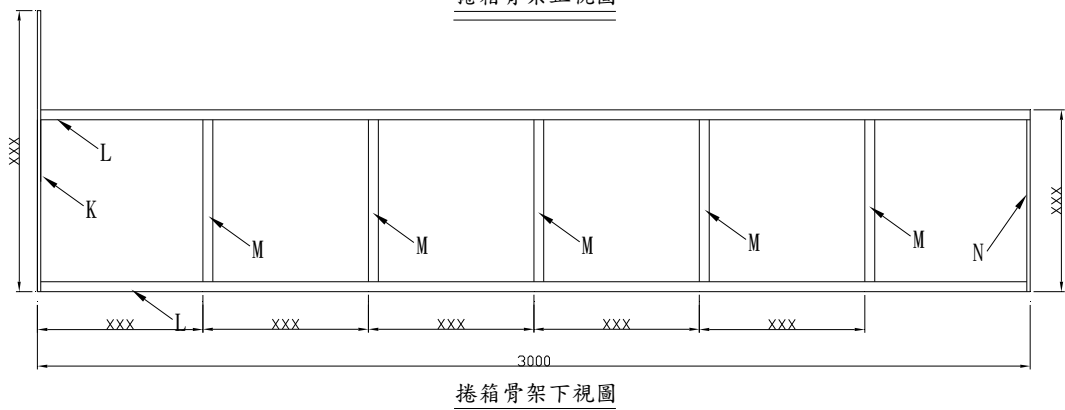
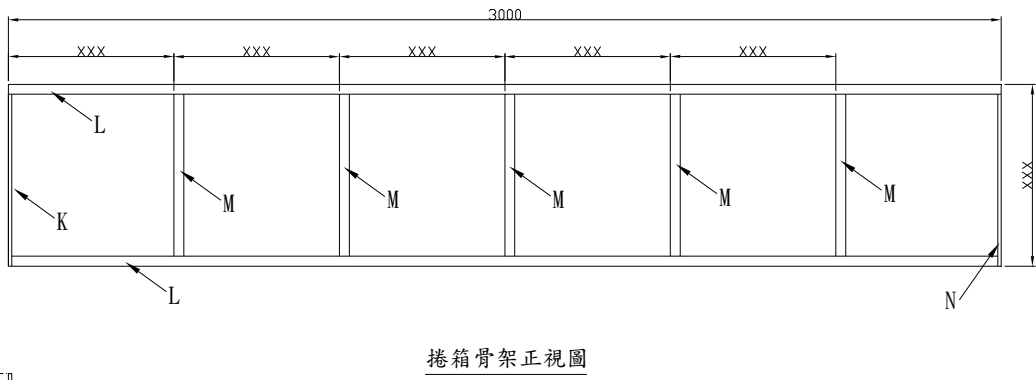
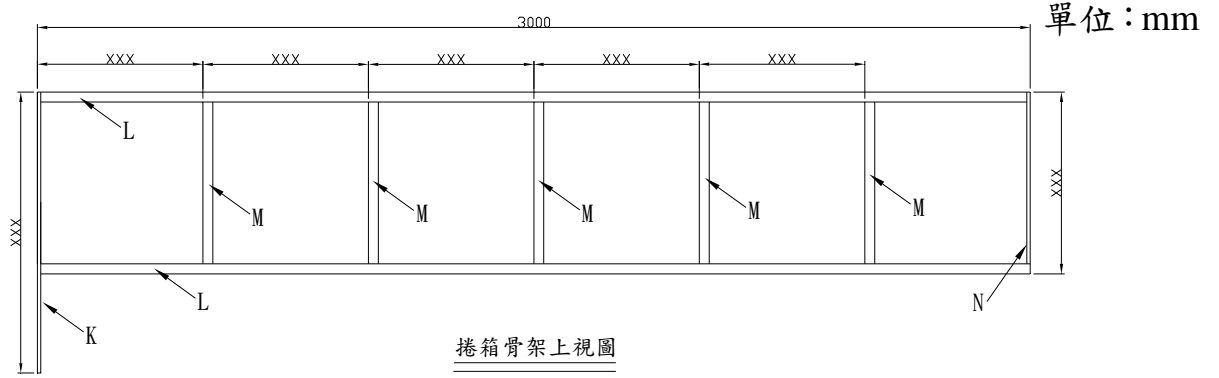
單位：mm



產品名稱：			單位：mm
編號	構件名稱	規格	備註
A			
D			
E			
F			
J			
S			

圖四 試驗體水平剖面詳圖(由委測廠商提供)

本頁以下空白



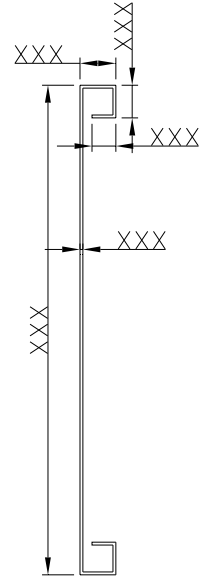
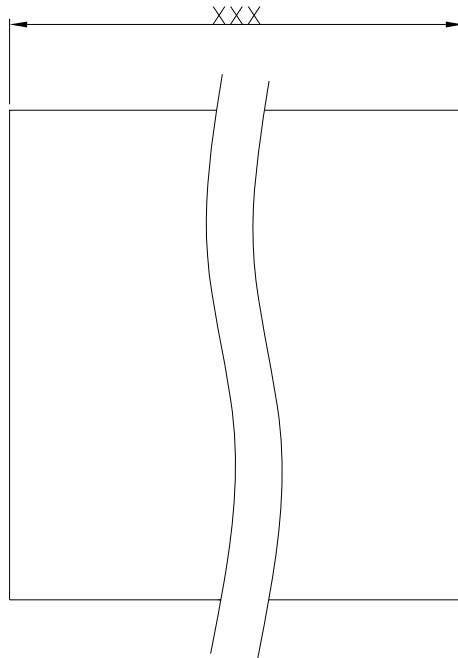
產品名稱：			單位：mm
編號	構件名稱	規格	備註
K			
L			
M			
N			

圖五 捲箱骨架圖(由委測廠商提供)

單位：mm



捲片組裝詳圖



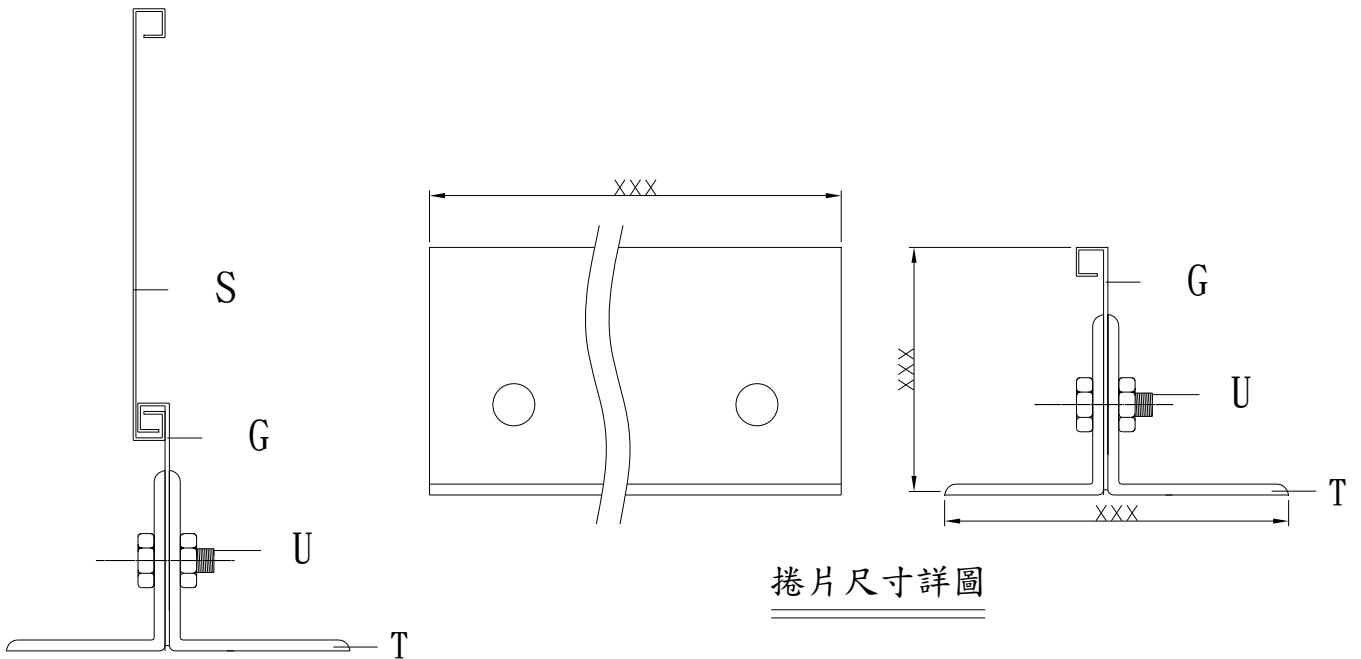
捲片尺寸詳圖

產品名稱：			單位：mm
編號	構件名稱	規格	備註

圖六 捲門片細部詳圖(由委測廠商提供)

本頁以下空白

單位：mm



捲片尺寸詳圖

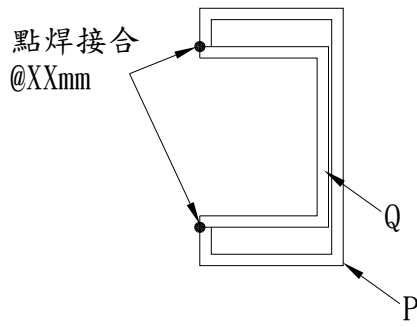
捲片與底座組裝詳圖

產品名稱：			單位：mm
編號	構件名稱	規格	備註

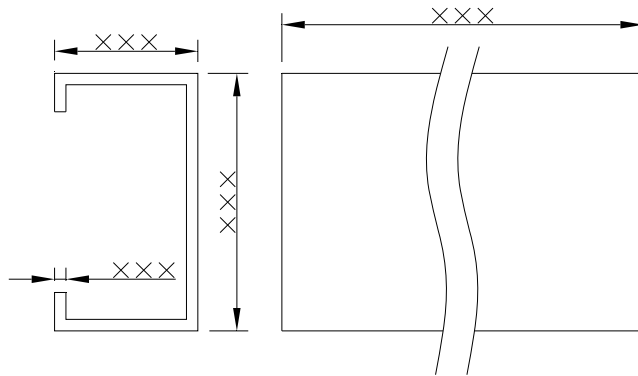
圖七 捲門片與底座接合細部詳圖(由委測廠商提供)

本頁以下空白

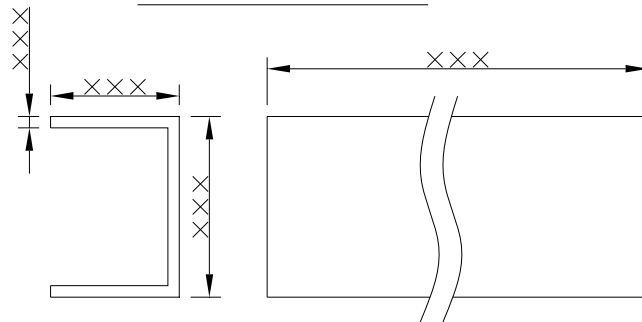
單位：mm



門軌組裝詳圖



Q尺寸詳圖



P尺寸詳圖

產品名稱：			單位：mm
編號	構件名稱	規格	備註
P			
Q			

圖八 門軌斷面圖(由委測廠商提供)

本頁以下空白

三、試驗體施工程序(由委測廠商提供)

單位:mm

一、施工步驟：

依來本實驗室現場施作為主(非工地)

本頁以下空白